

Inspiron 24

5000 Series

Quick Start Guide

快速入门指南

快速入門指南

クイックスタートガイド

빠른 시작 안내서



1 Set up the stand

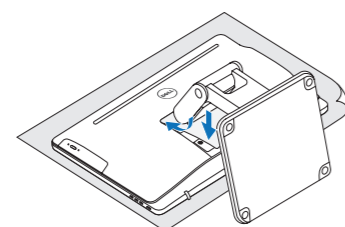
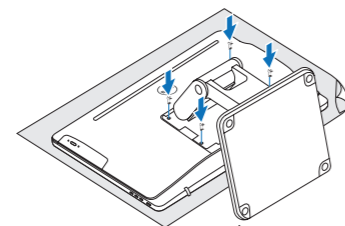
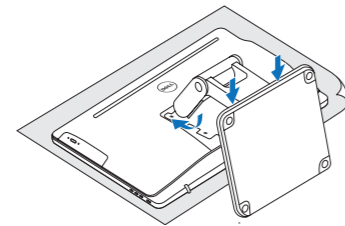
安装机架 | 設定腳架

スタンドをセットアップする | 스탠드를 설치합니다

Articulating stand

铰接支架 | 折疊式腳架

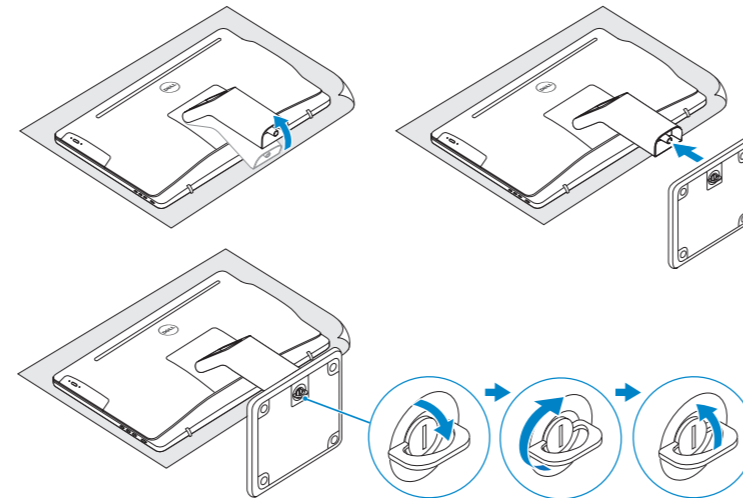
多關節スタンド | 탁상 고정형 스탠드



Pedestal stand

台式机架 | 支座

베데스탈스탠드 | 받침대형 스탠드



2 Set up the keyboard and mouse

设置键盘和鼠标

設定鍵盤和滑鼠

베데스탈스탠드

키보드 및 마우스 설정

See the documentation that shipped with the keyboard and mouse.

请参阅键盘和鼠标随附的文档。

請參閱鍵盤與滑鼠隨附的說明文件。

キーボードとマウスに付属のマニュアルを参照してください。

키보드 및 마우스와 함께 제공된 문서를 참조하십시오.

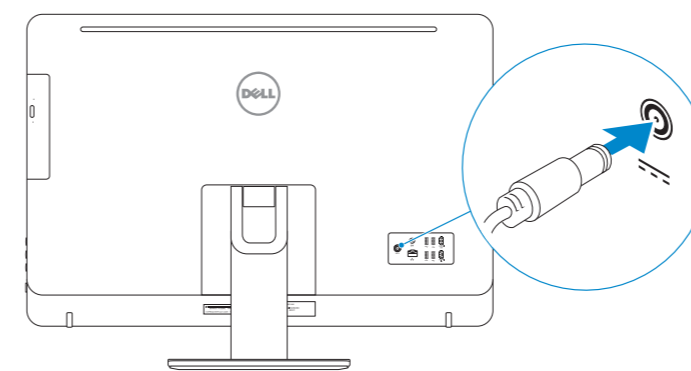
3 Connect the power adapter

连接电源适配器

連接電源變壓器

電源アダプタを接続する

전원 어댑터를 연결합니다



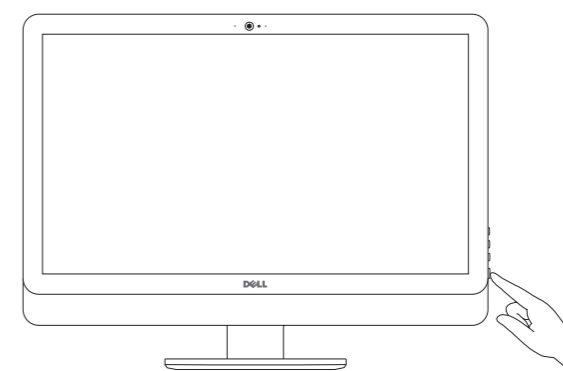
4 Press the power button

按下电源按钮

連接電源變壓器

電源ボタンを押す

전원 버튼을 누릅니다



Product support and manuals

产品支持和手册

產品支援與手冊

製品サポートとマニュアル

제품 지원 및 설명서

Contact Dell

与 Dell 联络 | 與 Dell 公司聯絡

デルへのお問い合わせ | Dell사에 문의합니다

Regulatory and safety

管制和安全 | 管制與安全

認可と安全性 | 규정 및 안전

Regulatory model

管制型号 | 安規型號

認可モデル | 규정 모델

Regulatory type

管制类型 | 安規類型

認可タイプ | 규정 유형

Computer model

计算机型号 | 電腦型號

컴퓨터모델 | 컴퓨터 모델

Dell.com/support

Dell.com/support/manuals

Dell.com/support/windows

Dell.com/contactdell

Dell.com/regulatory_compliance

W12C

W12C004

Inspiron 24-5459

Inspiron 24-5459 系列

© 2015 Dell Inc.

© 2015 Microsoft Corporation.



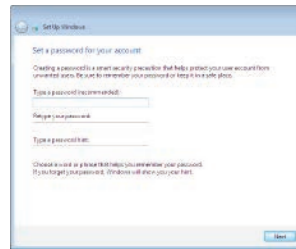
Printed in China.

2015-07

5 Finish Windows setup

完成 Windows 设置 | 完成 Windows 設定

Windows セットアップを終了する | Windows 설치 종료



Set up password for Windows

设置 Windows 密码

設定 Windows 密碼

Windows のパスワードをセットアップする

Windows 암호 설정



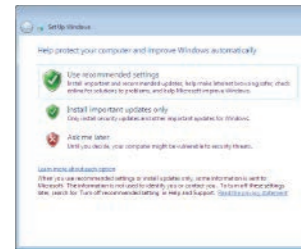
Connect to your network

连接到网络

連接網路

ネットワークに接続する

네트워크에 연결



Protect your computer

保护您的计算机

保護您的電腦

コンピュータを保護する

컴퓨터 보호

For more information

获取更多信息 | 若要獲得更多資訊

詳細について | 더 자세한 정보

To learn about the features and advanced options available on your computer, click **Start** → **All Programs** → **Dell Help Documentation**.

如要了解有关计算机的功能和高级选项，则单击**开始** → **所有程序** → **Dell 帮助说明文**。

如要進一步瞭解您電腦的功能和進階選項，請按一下**開始** → **所有程式** → **Dell 說明文件**。

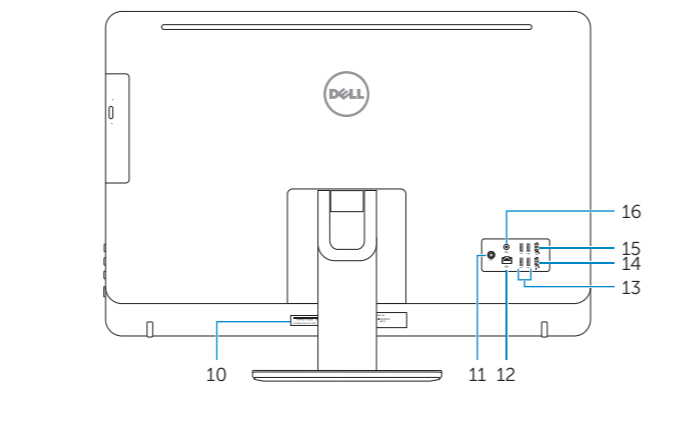
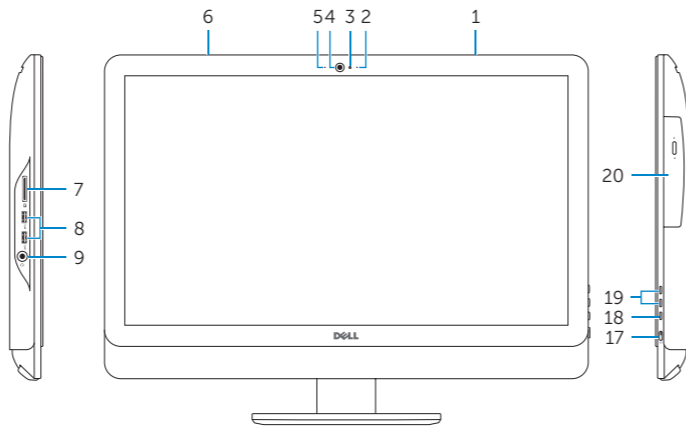
お使いのコンピュータで利用可能な機能および高度なオプションについては、**[スタート]** → **[すべてのプログラム]** → **の順にクリックします**。

컴퓨터에서 사용 가능한 기능 및 고급 옵션에 대해 자세히 알아보려면 **시작** → **모든 프로그램** → **Dell 도움말 문서**를 클릭하십시오.

주: 보안된 무선 네트워크에 연결하는 경우 프롬프트 메시지가 표시되면 무선 네트워크 액세스 암호를 입력하십시오.

Features

功能部件 | 功能 | 外觀 | 기능



1. Right microphone (touch screen)
2. Right microphone (non-touch screen)
3. Camera-status light
4. Camera
5. Left microphone (non-touch screen)
6. Left microphone (touch screen)
7. Media-card reader
8. USB 3.0 ports (2)
9. Headset port
10. Service Tag label
11. Power-adaptor port
12. Network port
13. USB 2.0 ports (4)
14. HDMI-in port
15. HDMI-out port
16. Audio-out port
17. Power button
18. Screen-off button
19. Brightness-control buttons (2)
20. Optical drive (optional)

1. 右側麦克风（触摸屏）
2. 右側麦克风（非触摸屏）
3. 摄像头状态指示灯
4. 摄像头
5. 左侧麦克风（非触摸屏）
6. 左侧麦克风（触摸屏）
7. 介质卡读取器
8. USB 3.0 端口（2 个）
9. 头戴式耳机
10. 服务标签
11. 电源适配器端口
12. 网络端口
13. USB 2.0 端口（4 个）
14. HDMI 输入端口
15. HDMI 输出端口
16. 音频输出端口
17. 电源按钮
18. 关屏按钮
19. 亮度控制按钮（2 个）
20. 光盘驱动器（可选）

1. 右側麥克風（觸控螢幕）
2. 右側麥克風（非觸控螢幕）
3. 攝影機狀態指示燈
4. 攝影機
5. 左側麥克風（非觸控螢幕）
6. 左側麥克風（觸控螢幕）
7. 媒體讀卡器
8. USB 3.0 連接埠（2）
9. 耳麥連接埠
10. 服務標籤
11. 電源變壓器連接埠
12. 網路連接埠
13. USB 2.0 連接埠（4）
14. HDMI-in 連接埠
15. HDMI 輸出連接埠
16. 音效輸出連接埠
17. 電源按鈕
18. 螢幕關閉按鈕
19. 亮度控制按鈕（2）
20. 光碟機（選配）

1. 右マイク（タッチスクリーン）
2. 右マイク（非タッチスクリーン）
3. カメラステータスライト
4. カメラ
5. 左マイク（非タッチスクリーン）
6. 左マイク（タッチスクリーン）
7. メディアカードリーダー
8. USB 3.0 ポート（2）
9. ヘッドセットポート
10. サービスタグラベル
11. 電源アダプタポート
12. ネットワークポート
13. USB 2.0 ポート（4）
14. HDMI 入力ポート
15. HDMI 出力ポート
16. オーディオ出力ポート
17. 電源ボタン
18. スクリーンオフボタン（2）
19. 輝度コントロールボタン（2）
20. オプティカルドライブ（オプション）

1. 오른쪽 마이크 (터치스크린)
2. 오른쪽 마이크 (비터치스크린)
3. 카메라 상태 표시등
4. 카메라
5. 왼쪽 마이크 (비터치스크린)
6. 왼쪽 마이크 (터치스크린)
7. 미디어 카드 판독기
8. USB 3.0 포트(2개)
9. 헤드셋 포트
10. 서비스 태그 라벨
11. 전원 어댑터 포트
12. 네트워크 포트
13. USB 2.0 포트(4개)
14. HDMI 입력 포트
15. HDMI-out 포트
16. 오디오 출력 포트
17. 전원 버튼
18. 스크린 끄기 단추
19. 밝기 제어 단추(2개)
20. 광학 드라이브(옵션)

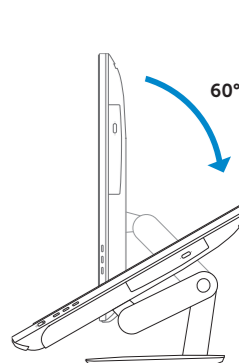
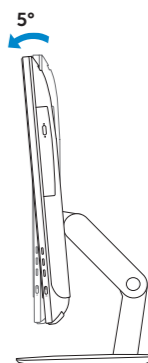
Tilt

傾斜 | 傾斜 | 傾き | 기울기

Articulating stand

铰接支架 | 折疊式腳架

多關節スタンド | 탁상 고정형 스탠드



Pedestal stand

台式机架 | 支座

페DEST랄스탠드 | 받침대형 스탠드

